

# BST

*BETON SANIERUNG & TRENNSCHNITTE*



## ARBEITSPROGRAMM

IHR KOMMUNALDIENSTLEISTER



[www.risseprofi.de](http://www.risseprofi.de)



Am Landgraben 6  
D-76669 Bad Schönborn

# ÜBER UNS



## Willkommen bei **BST BETON SANIERUNG & TRENNSCHNITTE**

Die Firma BST Beton Sanierung & Trennschnitte greift auf über 25 Jahre Erfahrung im Bereich Fugenherstellung und Verkehrsflächenanierung durch Ihre qualifizierten Mitarbeiter zurück. Es ist eines der führenden Unternehmen in dieser Branche.

Der Hauptsitz des Unternehmens ist im Norden Baden-Württembergs im wunderschönen Kurort Bad Schönborn welcher an den Kraichgau angrenzt.

Mit dem Einsatz von qualifizierten Facharbeitern und Maschinen der neusten Technik sind wir in der Lage Aufträge jeder Größenordnung fachgerecht und schnell durchzuführen. Eigene Fahrzeuge für die Beschilderung und Verkehrssicherung sowie die damit verbundenen Zeugnisse sind selbstverständlich vorhanden. Dadurch sind wir nicht an Fremdunternehmen gebunden.

Das Einsatzgebiet unserer Kolonnen geht weit über das Bundesgebiet hinaus, so dass Aufträge auch in ganz Europa ohne Probleme ausgeführt werden können.

Zu unserem Arbeitsgebiet gehören: Rissanierung im HPS-Verfahren, Rissanierung im Fräs-Verfahren, Fugenherstellung, Kläranlagen-Sanierungen, Betonsanierungen jeglicher Art, Oberflächensanierungen, Schlaglochanierungen, Trennschnitte in Asphalt & Beton, Pflaster-Schienenverguss, Kernbohrungen, Wandsägearbeiten, Beschichtungen uvm.

# ARBEITSPROGRAMM

Unsere Anwendungsgebiete sind: Straßen, Autobahnen, Betriebsflächen, Parkplätze, Kläranlagen, Parkhäuser, Industriehallen, Tankstellen, Tanklager, Raffinerien, Militäranlagen, Flughäfen uvm.

Zu unserem Kundenkreis gehören Unternehmen und Kommunen Bundes und europaweit wie z.B : Gemeinden und Stadtbauämter, Straßenbauämter, Autobahnämter, Flughafenbetreiber, Tankanlagenbetreiber, Kläranlagenbetreiber uvm.



**RISSESANIERUNG**  
Rissesanie-  
rung im  
HPS-Verfahren  
auf Asphaltbelägen



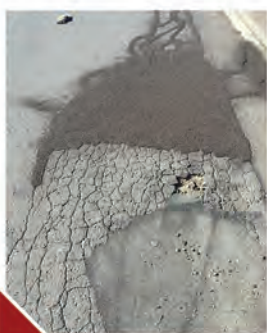
**RISSESANIERUNG IM  
FRÄSVERFAHREN**  
Rissesanie-  
rung im  
Fräs-Verfahren auf  
Asphaltbelägen



**FUGEN**  
Fugenherstellung und  
Sanierung im  
Heißverguss-Verfahren



**BETONSANIERUNG**  
Betonsanie-  
rung auf  
sämtlichen Betono-  
berflächen Boden/  
Wand/Decke



**OBERFLÄCHEN-  
SANIERUNG**  
Oberflächensanie-  
rung  
in Asphaltbelägen z.B.  
starke Netzrisse oder  
Schläglöcher



**PU-FUGENVERGUSS**  
Fugenverguss im Kalt-  
Verfahren auf  
Betonoberflächen  
oder Pflaster

# Problematik



## RISESANIERUNG IM HPS-VERFAHREN

Straßenbeläge sind ständig Belastung durch starken Verkehr, Wintereinflüsse und Setzung im Unterbau ausgesetzt. Jeder Winter schädigt unsere Straßen immer mehr, mit kleinen Rissen fängt es an ( Haarrisse ).

Offene Risse wie Mittelnähte, Risse in bituminöser Decken und Arbeitsfugen sind ein Problem von höchster Aktualität. Wasser dringt in den Unterbau, friert, das Volumen vergrößert sich und der Schaden nimmt seinen Lauf.

Deshalb sollte man schon bei minimaler Rissbildung bzw. einer Offenporigkeit der Fahrbahndecke Sanierungsmaßnahmen einleiten, um die Dichtigkeit der Oberfläche wiederherzustellen und um größere Schäden zu vermeiden.

## Lösung

### GRUNDREINIGUNG

Grundreinigung der Risse durch anschmelzen der Rissflanken mit einer Heißluftlanze, dadurch werden lose Teile und Feuchtigkeiten beseitigt. Dies bietet eine optimale Haftung für das Bitumen.

### SANIERUNG

Sanierung der offenen Risse mit Heißverguss z.B. Bit-TL82 oder sogenanter Schweizer Norm. Aus dem Fugenvergusskocher ( indirekt beheizt ) über den Schlauch durch die Vergusslanze wird das Material auf eine Breite von 4-5 cm auf den Straßenbelag aufgetragen, heiß in heiß, natürlich können je nach Bedarf auch andere Breiten ausgeführt werden.

### ABDECKUNG

Das noch heiße Fugenvergussmaterial wird unmittelbar nach dem Auftragen auf den Straßenbelag mit Bitumensplitt abgestreut, so entsteht ein tieferes Eindringen in das Fugenvergussmaterial und optimale Haftung und Griffigkeit.



# RISESANIERUNG HPS



Die Firma BST ist ein Kommunaldienstleister und somit bundesweit für Gemeinden und Städte im Einsatz. Durch den Einsatz von kleinen Kolonnen und neuester Technik, sind wir in der Lage fortlaufende Baustellen auszuführen ohne das Straßen abgesperrt werden müssen.



Ausschreibungen für Kreis, Land und Bund sind fester Bestandteil unserer Auftragsstruktur und ein Beweis das Aufträge in jeder Größenordnung problemlos ordnungsgemäß ausgeführt werden können.



Eine termingerechte Ausführung der Arbeiten ist eine Selbstverständlichkeit insbesondere an Flughäfen und Parkplätzen wo nur zu gewissen Zeiten eine Ausführung der Arbeiten möglich ist.



## RISSESANIERUNG IM FRÄS-VERFAHREN

Rissesanie rung im Fräs-Verfahren ist eine andere Art und Weise der Sanierung von Rissen im Vergleich zur Rissesanie rung im HPS-Verfahren.

Hierbei wird der offene Riss durch eine Fräsmaschine aufgefräst, das auffräsen erzw eckt in dieser Arbeitsweise eine rauere Flankenbildung so das eine bessere Flankenhaftung durch das verzackte Fräsen entsteht.

Das Fräs-Verfahren bietet sich in folgenden Einsatzgebieten an: Mittelnähte in Asphaltdecken, Zwischen alter und neuer Asphaltdecke, Anschlüsse an Kreuzungsbereichen, Flickstellen, Kanal und Grabenaufbrüche. **Vorteil:** Längere Lebensdauer gegenüber dem HPS-Verfahren.

## Lösung

### FRÄSEN

Auffräsen des Risses mittels Fräsmaschine in diversen Breiten und Tiefen möglich. Dadurch wird die innere Flanke des Risses angeraut, was zu einer besseren Haftung des Materials führt.

### SÄUBERN

Säubern des aufgefrästen Fugenspalts mittels einer Heißluftflanze, hierbei werden die Fugenflanken angeschmolzen und gleichzeitig von losen Teilen beseitigt.

### FUGE

Das Fugenmaterial wird nun heiß eingebaut und haftet in den verzackten Flanken und bietet so ein unmögliches Eindringen von Wasser.





## FUGEN

Fugen sind wichtig für den Erhalt eines Bauwerks. Egal ob es Straßen, Brücken oder Wände sind. Wichtig ist immer das ein Eindringen von Wasser verhindert wird. Da Wasser die Eigenschaft hat sich zu dehnen ist es eine besondere Gefahr für sämtliche Bauwerke. Die Firma BST verarbeitet Fugen im Heißverguss sowie im Kaltverguss in Asphalt und Beton.

## Lösung



### SÄUBERN

Mit Bürstmaschinen und Spezialgeräten werden die Fugenflanken gesäubert und ausgeweitet, so dass saubere und staubfreie Flanken entstehen und die Fugenmasse fachgerecht eingebaut werden kann.



### VERGUSS

Fugen vergießen mittels Fugenvergusskocher ( indirekt beheizt ). Die Fugen werden in dieser Arbeitsweise fahrbahnbündig mit einer Polymer- modifizierten Fugenmasse vergossen.



### FUGE

Mit höchster Präzision und fachgerechter Schulung entstehen saubere Fugen die bündig zum Fahrbahnbelag sind.

# BETONSANIERUNG



Betonschäden gibt es immer wieder, denn kein Beton hält ewig. Durch Alterungsprozesse kann es zur Stahlkorrosion kommen, die sich dann auf die Stahlbewehrung auswirkt. Die Stahlbewehrung ist normalerweise durch den Beton geschützt, doch mit der Zeit fängt der Stahl an zu rosten, durch Feuchtigkeit oder durch eindringendes Wasser verstärkt sich das ganze. Es entstehen Risse. Der Riss nimmt seinen Lauf, es kommt zu Brüchen und Abplatzungen.

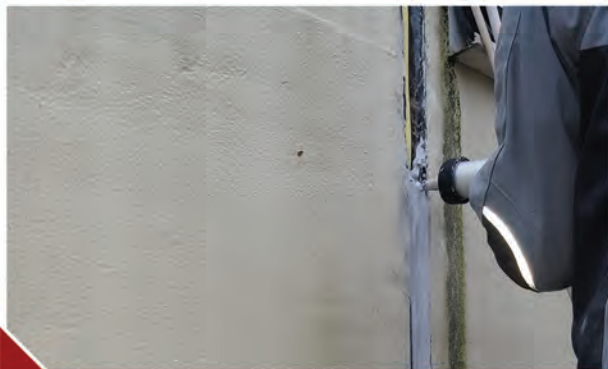
Anwendungsgebiete sind: Kläranlagen, Brückenkappen, Tanklager, Parkhäuser, Betonfahrbahnen, Betonflächen aller Art.



Bauwerksfugen in Betonflächen werden nach einiger Zeit porös was zu einer Undichtigkeit führt. Hier ist dringend Handlungsbedarf gefragt.



Mittels speziellem Elektroschneider werden die alten porösen Bauwerksfugen fachgerecht entfernt und der Fugenspalt gereinigt.



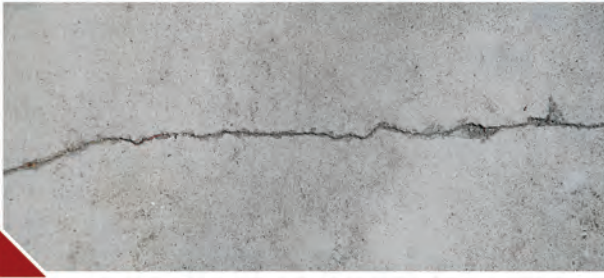
Mit PU-Fugenmaterial wird der offene Fugenspalt fachgerecht verdichtet.



Eine fachgerechte Ausführung der Bauwerks-Fugensanierung ist ein Garant für den Erhalt Ihres Bauwerks.



## RISSE IN BETONFLÄCHEN



Klassisches Rissbild in Betonflächen. Nun ist schnelles handeln gefragt!



Weitung des Risses mittels Flex. Somit kann das Fugenmaterial nach Säuberung von Staub und Schmutz eingebaut werden.



Einbau des PU-Fugenmaterials mittels Kartuschenpresse. Der Verguss erfolgt im Kaltverfahren.



Überschüssiges Material wird mittels Spachtel abgezogen, somit entsteht eine zum Betonverlaufende bündige Fuge die einen Erhalt des Bauwerkes garantiert.

## BETONINSTANDSETZUNG



Brüchige Stellen und Abplatzungen in einer Betonoberfläche wie man Sie des Öfteren in älteren Bauwerken sieht.



Die frei ausgestemmt Fläche wird mit Druckluft gesäubert um noch lose Teile zu entfernen. Danach wird ein spezieller Haftkleber aufgetragen.



Reaktionsmörtel wird in die Schadstelle eingefüllt und sauber geglättet, bündig mit der Betondecke



Nach dem Einbau ist ein unmittelbares betreten und befahren der Schadstelle gegeben. Durch den Einsatz von Harzen ist eine Reduzierung der Bauzeit gegeben. Das Material härtet in weniger als 30 min.



Oberflächenbehandlung im BST Patchverfahren ist ein speziell entwickeltes Verfahren welches für extrem starke Netzrisse geeignet ist. Hierbei wird eine spezielle Mischung aus unserem Rissematerial und einem speziellen Bitum-Sand ganz dünn aufgetragen. Somit ist ein weiteres verbreiten der Netzrisse unterbunden und die Straße kann normal befahren werden.

Anwendungsgebiete: Starke Risse, Netzrisse, Abplatzungen, Gehweg-Absetzung, Randabsetzungen, Schachtabsetzungen uvm.

## Lösung

### REINIGUNG

Reinigung der Schadstelle mit Druckluft so das Staub und Schmutz und lose Teile entfernt werden. Die gereinigte Schadstelle wird mit Voranstrich einem speziellen Kleber (Primer) angesprüht / gepinselt, dies dient zur besseren Haftung.

### AUFTRAGEN

Unser spezielles BST Patchmaterial wird nun gleichmäßig auf die Schadstelle aufgetragen und mit Sand abgestreut und im gleichen Arbeitsvorgang mit bituminiertem Split aufgetragen und eingewalzt.

### ENDPRODUKT

Die Schadstelle kann unmittelbar nach dem Auftragen des bituminiertem Split freigegeben werden.  
So wird der Verkehr nur für kurze Zeit behindert.



# ALLGEMEIN



Gerne besichtigen wir Ihr geplantes Bauvorhaben vor Ort und besprechen mit Ihnen die besten Lösungsmöglichkeiten natürlich unverbindlich und kostenlos.

## ANWENDUNGSBEISPIELE UNSERER AUSGEFÜHRTEN TÄTIGKEITEN:

### **RISSESANIERUNG IM HPS-VERFAHREN**

Asphaltbeläge aller Art wie z.B.: Straßen, Parkplätze, Landebahnen.

### **RISSESANIERUNG IM FRÄSVERFAHREN**

Asphaltbeläge aller Art, Zwischen Bordstein und Straße, Bordstein und Gehweg, bei starkem Graswuchs.

### **FUGENVERGUSS HEIß**

Zwischen Randsteinen und Rinnen, Zwischen Rinnen und Straßen, Kanäle und Leitungen aller Art, Zwischen neuer und alter Asphalttschicht.

### **BETONSANIERUNG**

Betonoberflächen aller Art, Kläranlagen, Tanklager, Brücken, Brückenkappen, Hallenböden, Biogasanlagen.

### **OBERFLÄCHENSANIERUNG**

Asphaltoberflächen aller Art, Absetzungen an Straßenrändern und Gehwegen, Netzrisse, Starke Rissbildung, Schachtabsetzungen, Abplatzungen, Schlaglöcher.

### **PU-FUGENVERGUSS**

Fugenverguss im Kalt-Verfahren auf Betonoberflächen oder Pflaster.

Für weitere Rückfragen und mehr Informationen können Sie uns gerne unter 07253-95900-50 anrufen oder besuchen Sie uns online unter [www.risseprofi.de](http://www.risseprofi.de)



Optimale Lösungen erfordern Know-How und Erfahrung.

Wir helfen Ihnen mit Rat und Tat bei Problemanalyse und -lösung. Direkt "vor Ort", praxisbezogen, freundlich und zuverlässig.

Sprechen Sie mit uns. Wir informieren Sie gerne – kostenlos und für Sie unverbindlich.

# **BST**

*BETON SANIERUNG & TRENNSCHNITTE*



Am Landgraben 6  
76669 Bad Schönborn



[info@risseprofi.de](mailto:info@risseprofi.de)



Tel.: 07253 / 95900-50



Fax: 07253 / 95900-51



[www.risseprofi.de](http://www.risseprofi.de)